

*Balances plates-formes multi-fonctionnelles*

# *HV/W-C & HV/W-CP Series*



*HV-C/HW-C series*



*HV-CP/HW-CP series*

*Pour maximiser  
la productivité  
de vos pesées*



**AND** ...Clearly a Better Value  
A&D Company, Limited  
<http://www.aandd.jp>

# Réduction des pertes de matière et augmentation de la productivité sur vos lignes de production

Changer de balance peut faire une différence importante...

## Mesures à haute vitesse - Stabilisation en 1 seconde (série HV-C/CP)\*1

Un pesage rapide est un prérequis essentiel à l'amélioration de la production

*\*1 Pour la série HW-C/CP, la stabilisation demande 1,5 secondes*

## Comparateur 5 niveaux avec lampes multicolores très contrastées

Avec des signaux par lampes LED clairement visibles, le contrôle +/- (= vérification que la pesée est dans les tolérances) devient bien plus précis et efficace qu'avec un écran numérique seul, et permet des réductions de cout. La comparaison peut être faite avec 3 niveaux, 5 niveaux ou 7 niveaux de seuils, pour du pesage normal ou du comptage.

### ■ Fonction auto-tare

La balance réalise des tares\*2 automatiques lorsque le poids est dans une plage prédéfinie, ce qui décharge l'opérateur de la nécessité de faire une tare lorsqu'il remplit par exemple des récipients de manière consécutive.

*\*2 Pour retirer le poids du récipient sur la balance et afficher zéro*

### ■ Comparaisons négatives - contrôle +/- par prélèvement

Les valeurs négatives sont autorisées pour les limites de comparateur. Cela permet de faire du contrôle +/- par prélèvement. Lorsque cette fonction est combinée avec celle d'auto-tare, l'opérateur peut faire des cycles de prélèvements de quantités prédéfinies sans avoir à toucher le clavier, y compris lorsqu'il recharge la balance.



## Ecran LCD très visible (caractères de 25 mm de haut) avec rétro-éclairage

La visibilité de l'affichage est très importante pour l'efficacité du travail de l'opérateur, pour réduire sa fatigue et pour supprimer les erreurs dues à un éclairage insuffisant.

## Paramétrage rapide et facile grâce au clavier alphanumérique

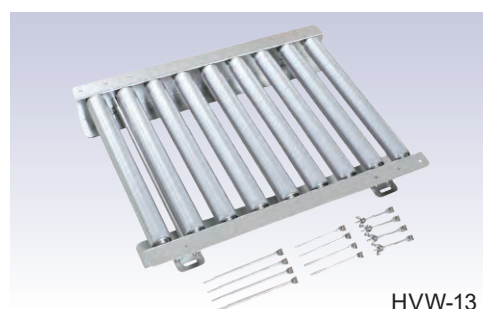
Le clavier alphanumérique permet des saisies rapides et simples des valeurs de tares prédéfinies, des limites de comparateur, des valeurs de calibration, et des autres paramètres internes.

### ■ Verrouillage des touches

Certaines touches peuvent être inhibées afin d'empêcher des erreurs comme par exemple des changements de paramètres involontaires

## Convoyeur à rouleaux optionnel

Des convoyeurs de grande ou moyenne taille (HVW-13 et HVW14 respectivement) permettent de faciliter et d'accélérer le pesage d'objets lourds sur une ligne de production.



## Imprimante intégrée dans l'indicateur, pour la création de tickets à la demande - Série HV/W-CP)

En plus des impressions directes / normales, l'imprimante permet la sortie d'états compatibles BPF (incluant la date et l'heure<sup>\*3</sup>, et un identifiant ID sur 6 caractères alphanumériques que vous pouvez paramétrer pour la balance) ainsi que des impressions de labels sans se connecter à une imprimante externe<sup>\*4</sup>.

*\*3 Les balances HV/W-CP (version avec imprimante interne) disposent d'une horloge interne. Les balances HV/W-C (version sans imprimante interne) ne disposent pas de fonction horloge, cependant la date et l'heure peuvent être imprimées avec l'imprimante AD-8127 externe.*

*\*4 Les impressions de codes barres sont possibles avec la fonction UFC (Universal Flex Com) et une imprimante externe.*

## Grand choix de modèles portée / précision

Choisissez la balance qui vous convient le mieux à partir des modèles triple plage<sup>\*5</sup> de la série HV-C/CP ou des modèles haute résolution de la série HW-C/CP.

*\*5 Plus léger est l'objet pesé, meilleure est la précision*

## Étanchéité IP65 eau et poussières avec plateau inox SUS430

La base de la balance (partie plateau et châssis en dessous) peut être nettoyée à l'eau. Des objets humides peuvent donc être pesés. De plus, la surface du plateau résiste aux produits chimiques, aux rayures, ainsi qu'à la corrosion. Il est facile de le garder propre et hygiénique.



Balance base IP65 et plateau inox SUS430

## Trois logements pour des interfaces de communication optionnelles

L'interface USB (HVW-02CB)<sup>\*6</sup> ou RS-232C (HVW-03C) permettent la récupération de pesées, l'envoi de commandes, et la modification des paramètres de la balance. Vous pouvez installer soit 2 interfaces USB, soit 2 RS-232C, soit une de chaque; ceci en plus d'une sortie relais de comparateur / buzzer / entrée digitale (HVW-04C) qui permet de signaler les résultats de comparaison de manière sonore et/ou sur des lampes externes et de faire l'acquisition de signaux digitaux externes (permettant de déclencher jusqu'à 2 commandes).

*\*6 Pour communication avec un PC seulement.  
Le pilote peut être téléchargé sans coût supplémentaire.*



Indicateur équipé des options HVW-02CB, HVW-03C, et HVW-04C

## Autres caractéristiques

- ✓ Fonction de maintien de l'afficheur pour lire et enregistrer la valeur affichée lorsque des perturbations externes surviennent
- ✓ Mode comptage pour compter une quantité de petites pièces de même poids unitaire de manière instantanée et précise
- ✓ Fonction totalisation (M+) pour afficher le total de pesées séparées
- ✓ Fonctionnement sur adaptateur secteur ou avec 4 piles D (série HV/W-C)<sup>\*7</sup>
- ✓ L'angle de l'indicateur est inclinable afin de donner à l'opérateur la meilleure vision
- ✓ Un câble d'extension de 5m (HVW-08C) et un support mural (HVW-11C) sont disponibles en option pour l'afficheur
- ✓ Un cache en plastique transparent est disponible en standard pour protéger l'afficheur des projections

*\*7 Avec des piles alcalines, l'autonomie est de 1200 heures (rétroéclairage off, lampes LED de sortie de comparateur off) HV/W-CP ne fonctionne que sur secteur.*

## Spécifications

		HV-15KC HV-15KCP	HV-60KC HV-60KCP	HV-200KC HV-200KCP	HW-10KC HW-10KCP	HW-60KC HW-60KCP	HW-100KC HW-100KCP	HW-200KC HW-200KCP
kg	Portée	3 / 6 / 15 *i	15 / 30 / 60 *i	60 / 150 / 220 *i	10	60	100	220
	Précision	0,001 / 0,002 / 0,005 *i	0,005 / 0,01 / 0,02 *i	0,02 / 0,05 / 0,1 *i	0,001	0,005	0,01	0,02
lb	Portée	6 / 15 / 30 *i	30 / 60 / 150 *i	150 / 300 / 500 *i	20	150	200	500
	Précision	0,002 / 0,005 / 0,01 *i	0,01 / 0,02 / 0,05 *i	0,05 / 0,1 / 0,2 *i	0,002	0,01	0,02	0,05
oz	Portée	96 / 240 / 480 *i	480 / 960 / 2400 *i	2400 / 4800 / 8000 *i	320	2400	3200	8000
	Précision	0,05 / 0,1 / 0,2 *i	0,2 / 0,5 / 1 *i	1 / 2 / 5 *i	0,05	0,2	0,5	1
lb-oz	Portée	30 lb	N/A		20 lb	N/A		
	Précision	0,1 oz			0,1 oz			
Mode comptage	Quantité maximum	150,000	120,000	110,000	100,000	120,000	100,000	110,000
	Taille d'échantillon	5, 10, 20, 50 ou 100						
Temps de stabilisation <sup>ii</sup>		Moins de 1 seconde			Moins de 1,5 seconde			
Répétabilité (écart type) [kg]		0,001 / 0,002 / 0,005	0,005 / 0,01 / 0,02	0,02 / 0,05 / 0,1	0,002	0,01	0,02	0,04
Linéarité [kg]		±0,001 / ±0,002 / ±0,005	±0,005 / ±0,01 / ±0,02	±0,02 / ±0,05 / ±0,1	±0,002	±0,01	±0,02	±0,04
Dérive de sensibilité		±20 ppm / °C (5 °C à 35 °C / 41 °F à 95 °F)						
Afficheur		7 segments LCD (caractères de 25 mm de haut) avec rétroéclairage Lumières LED de comparateur 3-couleurs, 5-niveaux						
Taux de rafraîchissement de l'affichage		10 fois / seconde						
Températures de fonctionnement		-10 °C à 40 °C / 14 °F à 104 °F, 85% H.R. ou moins (pas de condensation)						
Alimentation	Série HV/W-C	Adaptateur secteur ou 4 piles D (approx. 1200 heures d'autonomie avec des piles alcalines, rétroéclairage off, et LED du comparateur off)						
	Série HV/W-CP	Adaptateur secteur						
Taille plateau		250 × 250 mm 9,8 × 9,8 in	330 × 424 mm 13,0 × 16,7 in	390 × 530 mm 15,4 × 20,9 in	250 × 250 mm 9,8 × 9,8 in	330 × 424 mm 13,0 × 16,7 in	390 × 530 mm 15,4 × 20,9 in	
Dimensions (L × P × H)		275 × 474 × 368 mm 10,8 × 18,7 × 14,5 in	330 × 621 × 771 mm 13,0 × 24,5 × 30,4 in	390 × 712 × 773 mm 15,4 × 28,0 × 30,4 in	275 × 474 × 368 mm 10,8 × 18,7 × 14,5 in	330 × 621 × 771 mm 13,0 × 24,5 × 30,4 in	390 × 712 × 773 mm 15,4 × 28,0 × 30,4 in	
Poids (approx.)	Série HV/W-C	6 kg / 13 lb	11 kg / 24 lb	17 kg / 37 lb	6 kg / 13 lb	11 kg / 24 lb	17 kg / 37 lb	
	Série HV/W-CP	7 kg / 15 lb	12 kg / 26 lb	18 kg / 40 lb	7 kg / 15 lb	12 kg / 26 lb	18 kg / 40 lb	

\*i Triple plage: plus léger est l'objet pesé, meilleure est la précision

\*ii Temps nécessaire pour la stabilisation du dernier chiffre (le symbol de stabilisation s'affiche alors), qui est sujet à l'environnement de pesage, au paramétrage du taux de réponse, et à la manière dont l'objet pesé est placé.

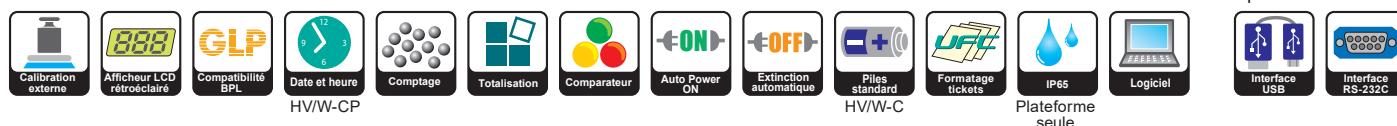
## Options

HVW-02CB	Interface USB (bi-directionnelle, type-B)
HVW-03C	Interface RS-232C (D-Sub 9P)
HVW-04C	Sortie relais de comparateur avec buzzer intégré et entrée digitale
HVW-08C	Câble d'extension capteur - indicateur (5m) <sup>iii</sup>
HVW-11C	Support étrier pour montage mural de l'indicateur
HVW-13	Convoyeur à rouleaux grande taille (balances de portée 100 à 200 kg)
HVW-14	Convoyeur à rouleaux moyenne taille (balances de portée 60 kg)

\*iii Une recalibration est nécessaire une fois le câble d'extension installé

## Accessoires

AD-8127	Imprimante compacte
AD-8526	Convertisseur RS-232C - ethernet
AD-8527	Adaptateur Quick USB
AD-8920A	Afficheur auxiliaire
AD-8922A	Contrôleur auxiliaire
AX-PP147-S	Papier pour imprimante interne (5 rouleaux)
AX-SW128	Pédale



**A&D Company, Limited**  
3-23-14 Higashi-Ikebukuro, Toshima-ku, Tokyo 170-0013 JAPAN  
Telephone:[81](3) 5391-6132 Fax:[81](3) 5391-6148  
http://www.aandd.jp

**A&D ENGINEERING, INC.**  
1756 Automation Parkway, San Jose, CA 95131 U.S.A.  
Telephone:[1](408) 263-5333 Fax:[1](408) 263-0119

**A&D Australasia Pty Ltd.**  
32 Dew Street, Thebarton, South Australia 5031 AUSTRALIA  
Telephone:[61](8) 8301-8100 Fax:[61](8) 8352-7409

**A&D INSTRUMENTS LTD.**  
Unit 24/26 Blacklands Way Abingdon Business Park,  
Abingdon, Oxon OX14 1DY UNITED KINGDOM  
Telephone:[44](1235) 550420 Fax:[44](1235) 550485

<German Sales Office>  
Hamburger Straße 30 D-22926 Ahrensburg GERMANY  
Telephone:[49](0) 4102 459230 Fax:[49](0) 4102 459231

**A&D KOREA Limited**  
817, Manhattan Bldg., 33, Gukjegeumyung-ro 6-gil,  
Yeongdeungpo-gu, Seoul, 07331, KOREA  
Telephone:[82](2) 780-4101 Fax:[82](2) 782-4280

**A&D RUS CO., LTD.**  
Vereyskaya str.17, Moscow, 121357 RUSSIA  
Telephone: [7] (495) 937-33-44 Fax: [7] (495) 937-55-66

**A&D Instruments India Private Limited**  
509 Udyog Vihar Phase V  
Gurgaon-122 016, Haryana, INDIA  
Telephone:[91](124) 471-5555 Fax:[91](124) 471-5599